

DOŽIVOTÍ ...

Pohybové obtíže jsou charakteristické pro naše nevyléčitelné onemocnění.

Často vedou k tomu, že jsme mylně považováni za opilce či retardované.

Nikdo jsme si nemoc nezavinili.

Nezáleží na věku, pohlaví, ani způsobu života.



CO JE PŘÍČINOU?

Ze zatím neznámých důvodů dochází při onemocnění k rapidnímu úbytku dopaminu, který je v mozku třeba k přenášení povelů k pohybu.

Příznaky Parkinsonovy nemoci se mohou začít objevovat u lidí už od 30. roku.

Výstava ukazuje i méně známé oblasti života, kde se musíme vyrovnávat s handicapem téměř denně.

- × **nemocný neznamená pouze ležící pacient**
- × **invalidé nejsou pouze lidé na vozíku**
- × **neurologicky nemocný neznamená pouze duševně chorý**

POD ZÁŠTITOU 1. MÍSTOPŘEDSEDKYNĚ POSLANECKÉ SNĚMOVNY PČR JAROSLAVY JERMANOVÉ.

Kampaň je
projektem:

PARKINSON-HELP o. s.

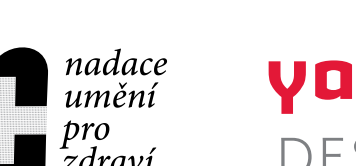
PARKINSON
SLOVÁCKO o. s.



Generální
partner:

abbvie

Partneři:

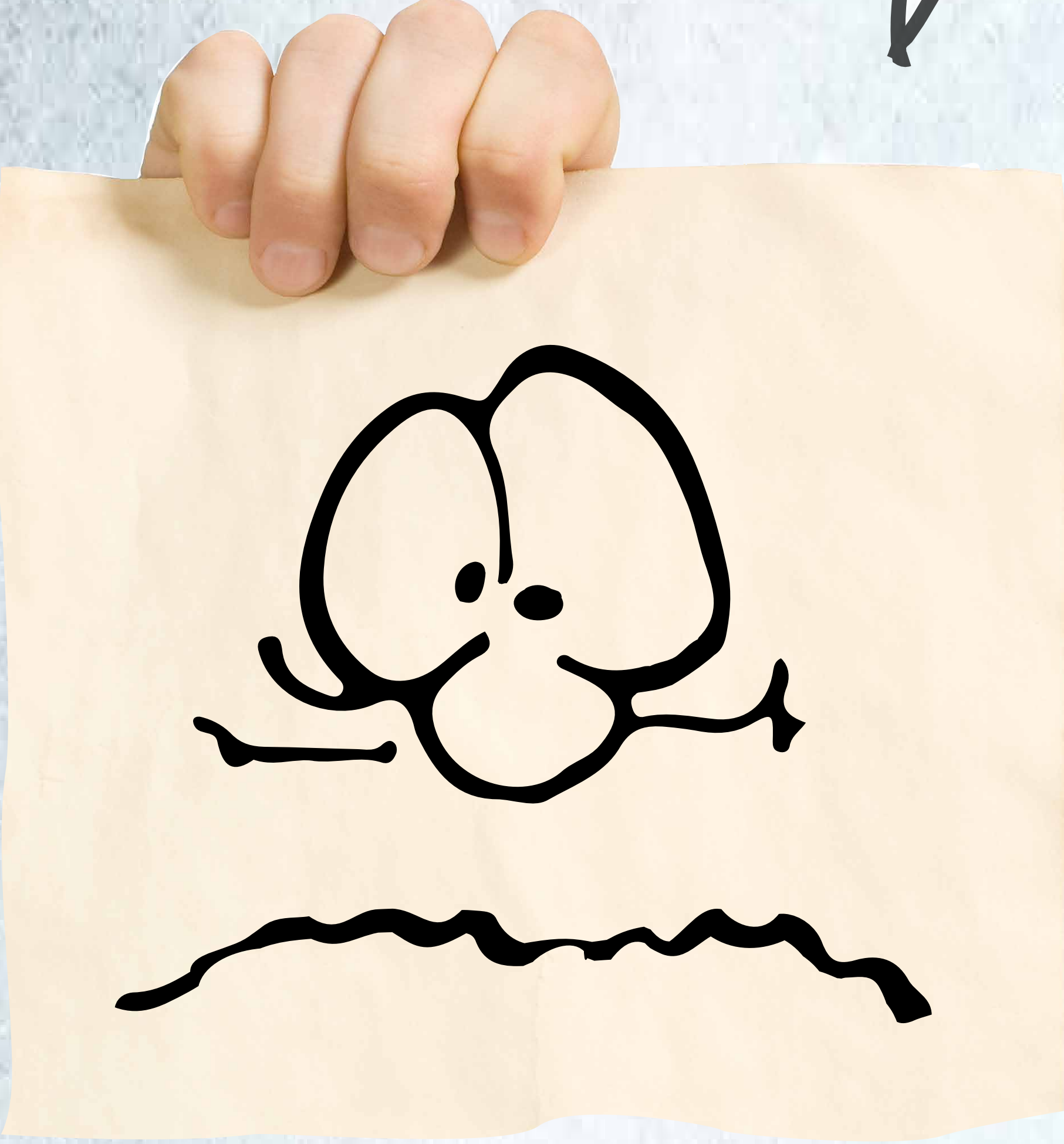


Zvláštní poděkování: Neurologické klinice 1. LF UK a VFN v Praze

www.parkinson-help.cz

TŘES

Na oslavu
bratrančových narozenin
nepůjdu. Cítím se trapně,
když něco vyliji či vysypu
klepající se rukou.



Je prvním ze čtyř hlavních příznaků. Je nejznámějším, ačkoliv někteří nemocní třesem nikdy netrpí. Třes je klidový, pravidelný, pomalý a rytmický.

Jsem smutná, nic mě
nebaví, mám pocit, že mi
nikdo nerozumí.

DEPRESE

Je nejčastější psychická komplikace. Může se jednat o jeden z počátečních projevů nemoci. Deprese jsou pocity nepřiměřeného smutku či zoufalství, kvalitativně odlišné od běžných pocitů zármutku, které zná každý člověk. Patří sem i beznaděj, úzkost, podceňování se, celková skleslost, nadměrná únava.



MIMOVOLNÍ POHYBY

Kdykoliv jdu do
obchodu, „pověsí se“
na mě ochranka,
jelikož si myslí, že
jsem opilá nebo
zdrogovaná.

Tyto pohyby vidíme u nemocných po několika letech s nemocí. Jsou výsledkem vedlejších účinků léků a jsou zaznamenány téměř u poloviny nemocných, a to po 5 až 10 letech užívání léků. Jsou to nepravidelné pohyby připomínající trochu tanec, někdy jsou trhavé a mohou se objevit na kterékoliv části těla. Mimovolní pohyby se nedají regulovat.

POD ZÁŠTITOU 1. MÍSTOPŘEDSEDKYNĚ POSLANECKÉ SNĚMOVNY PČR JAROSLAVY JERMANOVÉ.

Kampaň je
projektem:
PARKINSON-HELP o. s.

PARKINSON
SLOVÁCKO
o. s.



Generální
partner:

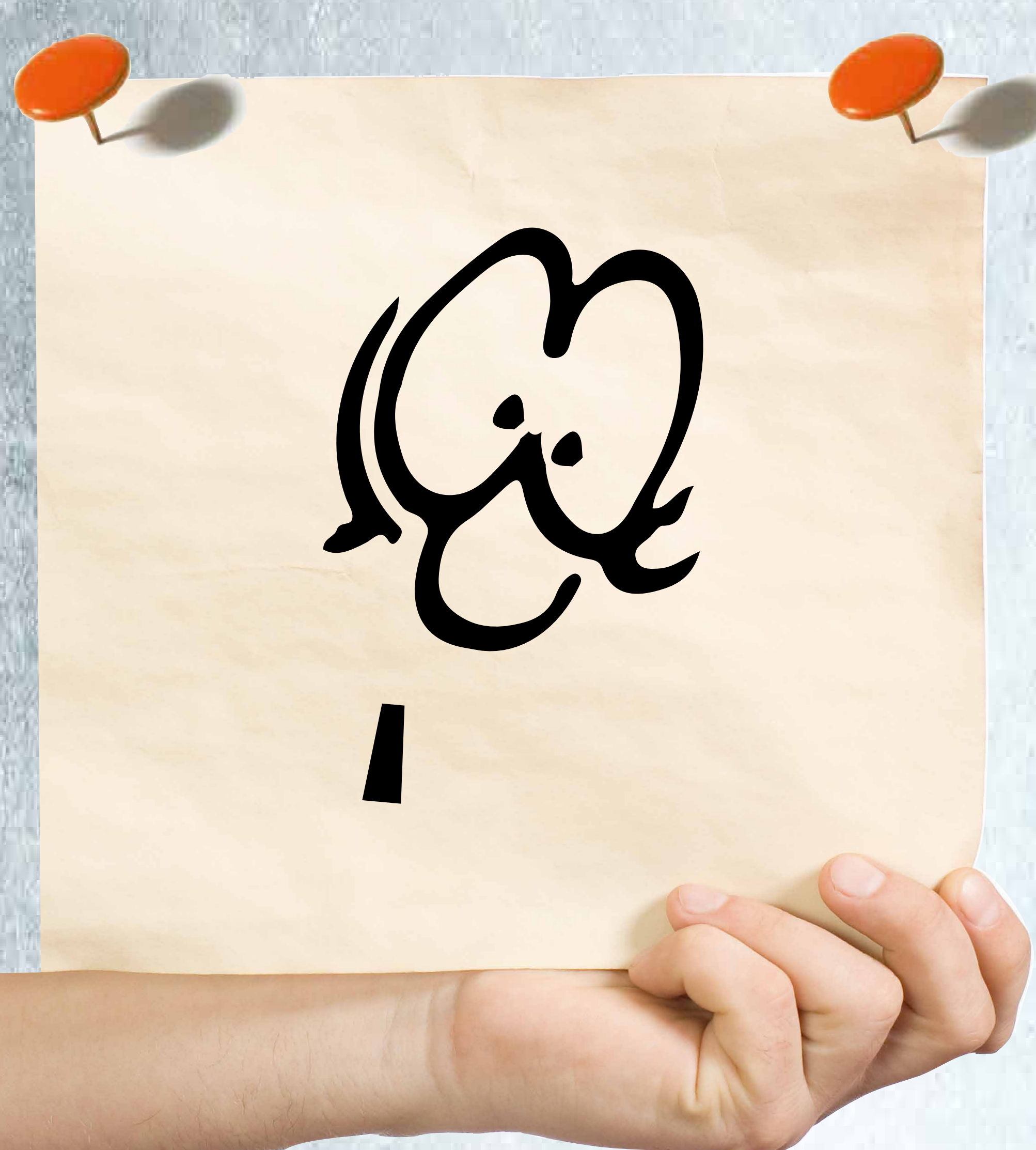
abbvie

Partneři: **edon** **Fontána** **Galerie** **Letňany** **Plzeň** **Silesia** **FORUM** **našim** **yanny** **epd** **U2S** **KLASIKY** **DOVÁNÍ A SPOLNÍ** **KDS** **florence**

Zvláštní poděkování: Neurologické klinice 1. LF UK a VFN v Praze

www.parkinson-help.cz

ZTUHLOST



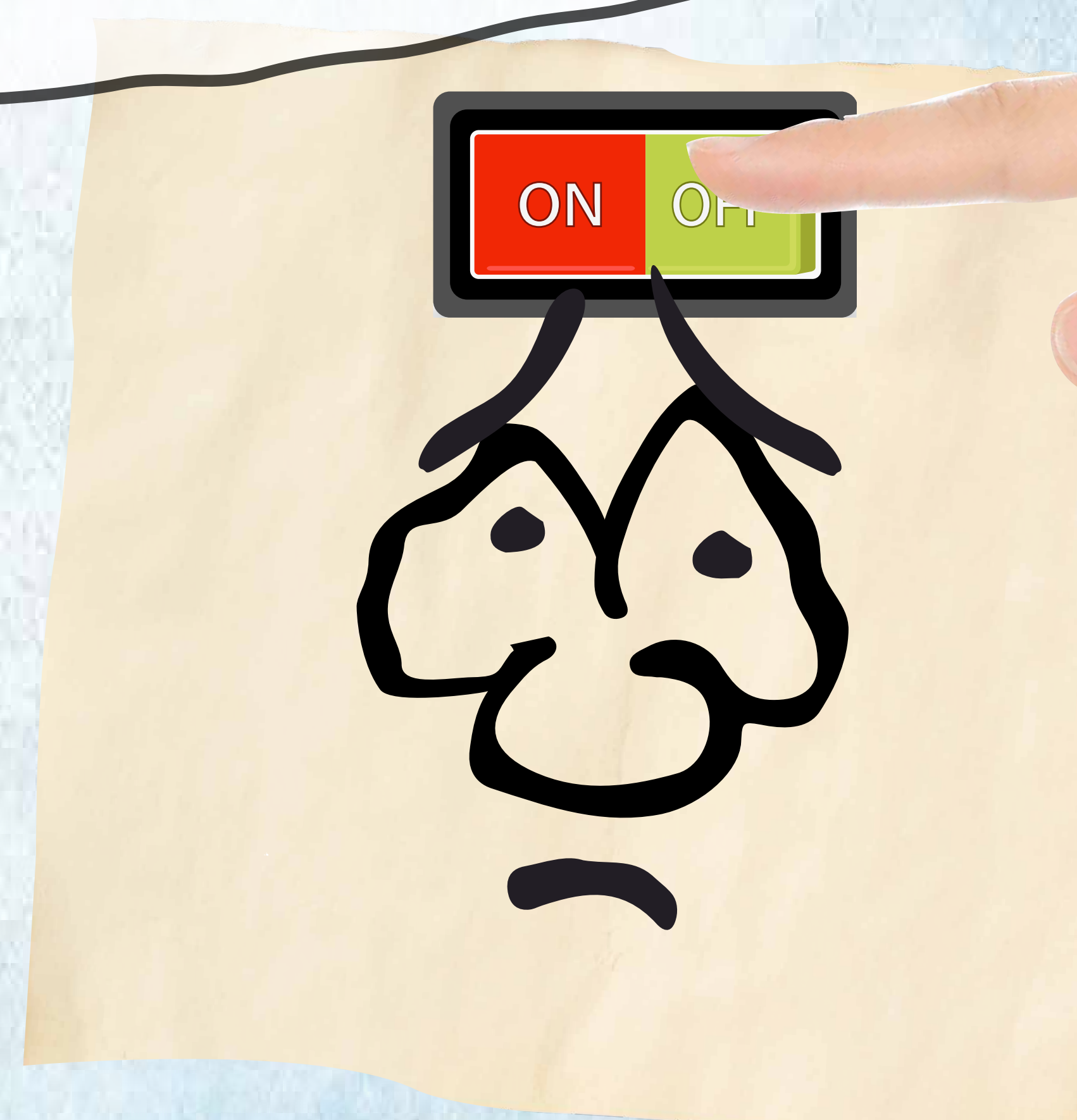
Ráno mám tak ztuhlé ruce, že si ani nemůžu vyčistit zuby.

Druhý ze čtyř hlavních příznaků projevující se zvýšením svalového napětí. Znesnadňuje hybnost. Svalová ztuhlost je vlastně odpor svalů, který je vyvíjen, když se chceme pohybovat.

Volala mi sestřenice, že jí musím pomoci, protože najednou stojí při východu z nádraží. Nemůže udělat ani krok a já do telefonu slyším, jak jí lidi nadávají, ať uhne.

STAVY ON-OFF

Stavy hybnosti přecházejí z dobré do špatné nebo téměř žádné hybnosti. Různě postihují tělo, a to i během několika minut či vteřin.



ÚNAVA



Jsem stále velmi unavená. Nemohu už jít ani do kina, velice mne zmáhá i dívat se na film.

Nedostatek energie a motivace, vyčerpanost a pocit nezájmu o dění kolem sebe se stává pro 1/3 nemocných jedním z nejvíce omezujících příznaků v jejich životě. Příčina únavy není zcela známa.

POD ZÁŠTITOU 1. MÍSTOPŘEDSEDKYNĚ POSLANECKÉ SNĚMOVNY PČR JAROSLAVY JERMANOVÉ.

Kampaň je projektem: **PARKINSON-HELP o. s.**

PARKINSON SLOVÁCKO o. s.



Generální partner:

abbvie

Partneři: **edon** **Fontána** **Galerie** **Letňany** **Plzeň** **Silesia** **FORUM LIBEREC** **našim umění pro zdraví** **vanny DESIGN** **epd** **U2S** **KLUBOKA** **DOVÁNÍ A SPOLNÍ** **KDS** **florence**

Zvláštní poděkování: Neurologické klinice 1. LF UK a VFN v Praze

www.parkinson-help.cz

ZPOMALENOST



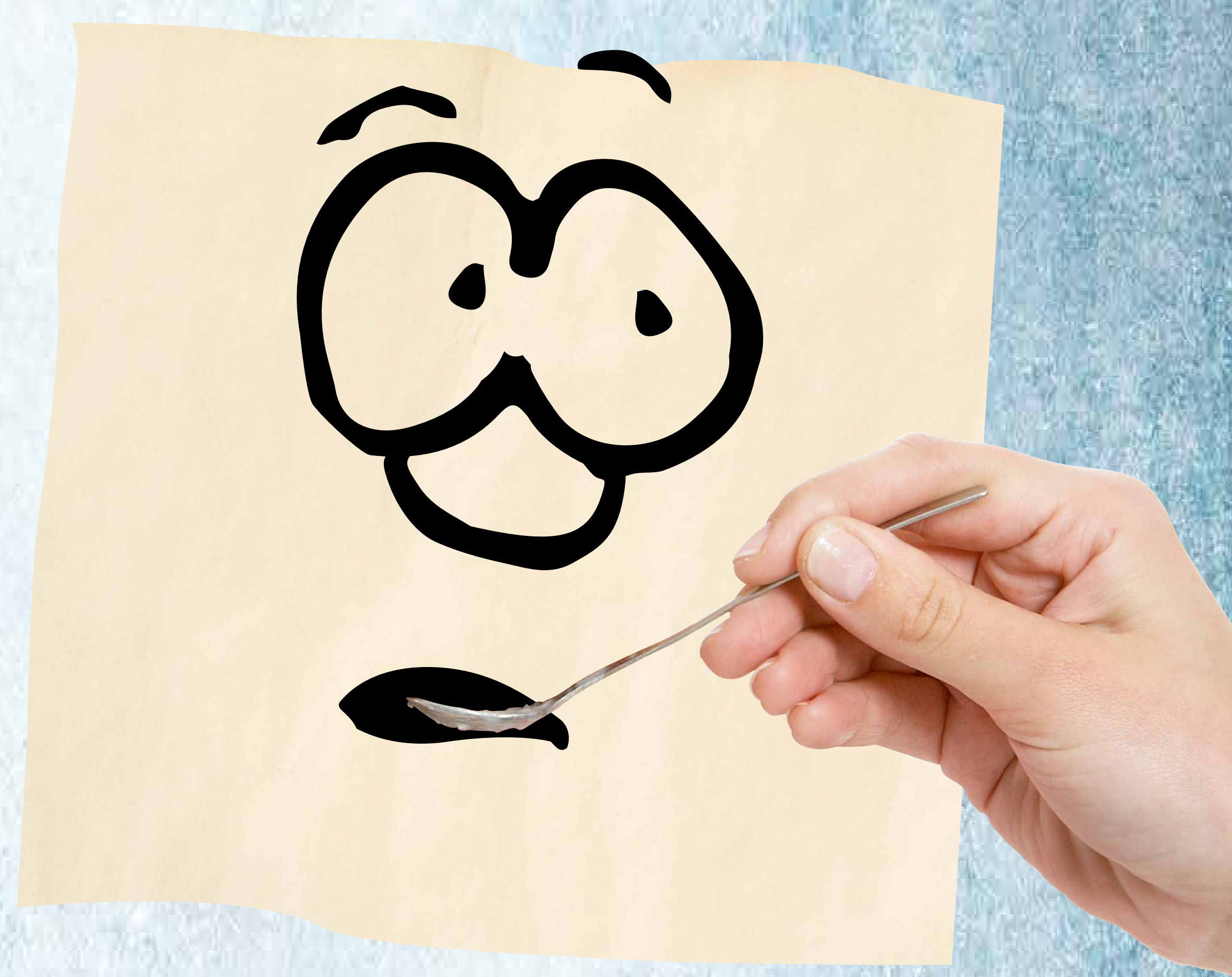
*Kvůli nemoci jsem
přišel o kamarády,
nestačím jejich tempu
a aktivitám.*

Je třetí ze čtyř hlavních příznaků vyznačující se ztrátou či snížením schopnosti začít pohyb. Pohyb je zpomalený a nevýrazný.

PORUCHY POLYKÁNÍ

*Nemohu se
najíst sám, musí
mne krmit. Jím velmi
pomalu. Včera jsem
obědval přes hodinu.*

Vznikají při špatné koordinaci svalů jazyka a hltanu, při potížích s polykáním stravy a hlavně léků.



ZÁVISLOST



*Začal jsem hrát poker
na počítači. Celé dny
u toho sedím a není síly,
která by mě odpoutala.
Manželka mé chování
nepoznává. Prohrál jsem
už polovinu rodinných
úspor.*

Je narušena schopnost odolávat ničivé závislosti (hry, jídlo, nakupování...), což je jedním z vedlejších účinků léků.

POD ZÁŠTITOU 1. MÍSTOPŘEDSEDKYNĚ POSLANECKÉ SNĚMOVNY PČR JAROSLAVY JERMANOVÉ.

Kampaň je
projektem:

PARKINSON-HELP o. s.

PARKINSON
SLOVÁCKO
o. s.



Generální
partner:

abbvie

Partneři:



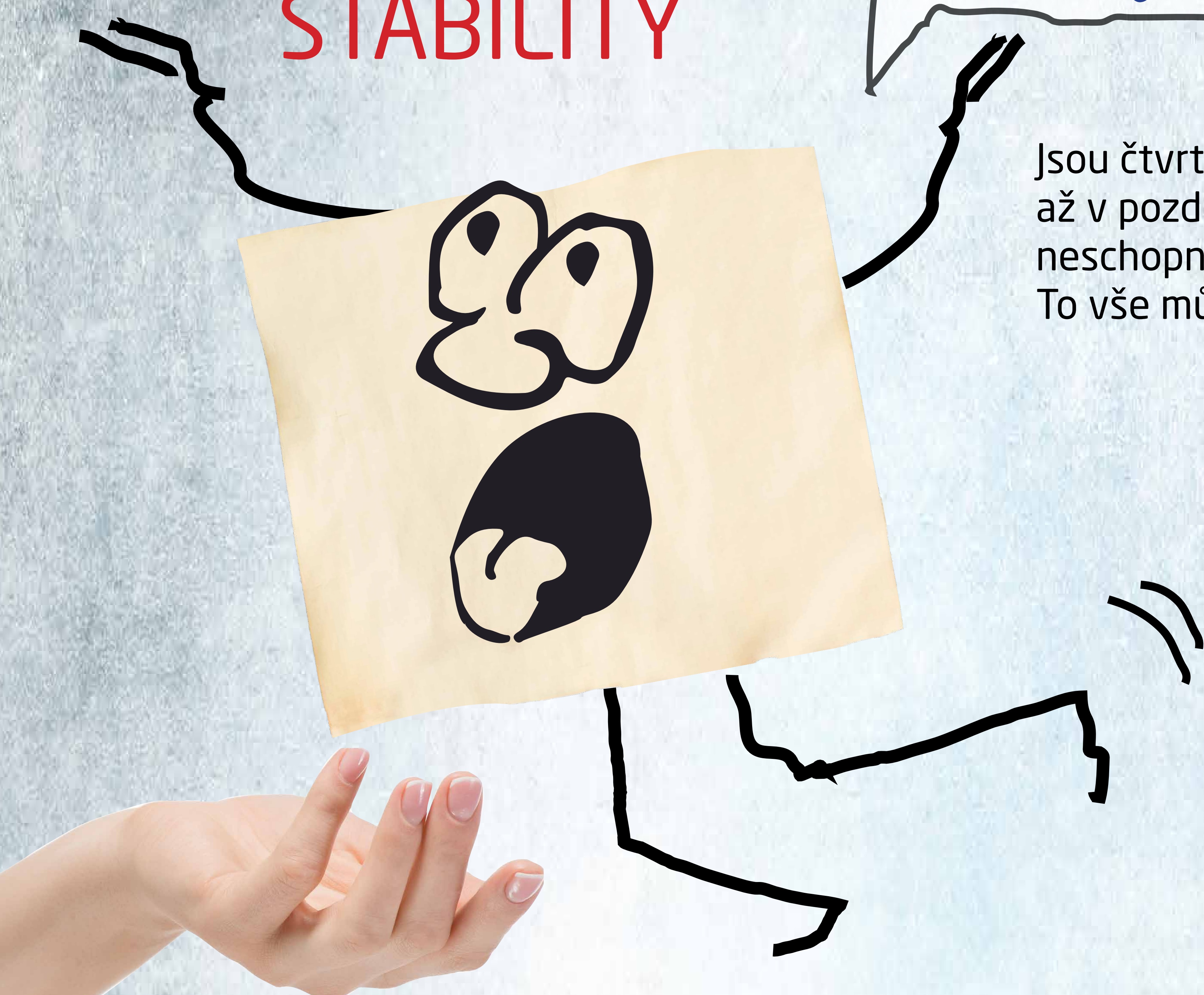
Zvláštní poděkování: Neurologické klinice 1. LF UK a VFN v Praze

www.parkinson-help.cz

PORUCHY STABILITY

Dnes jsem omylem vrazil do pani s nákupem. Chtěl jsem se ji vyhnout, ale moje nohy šly jinam.

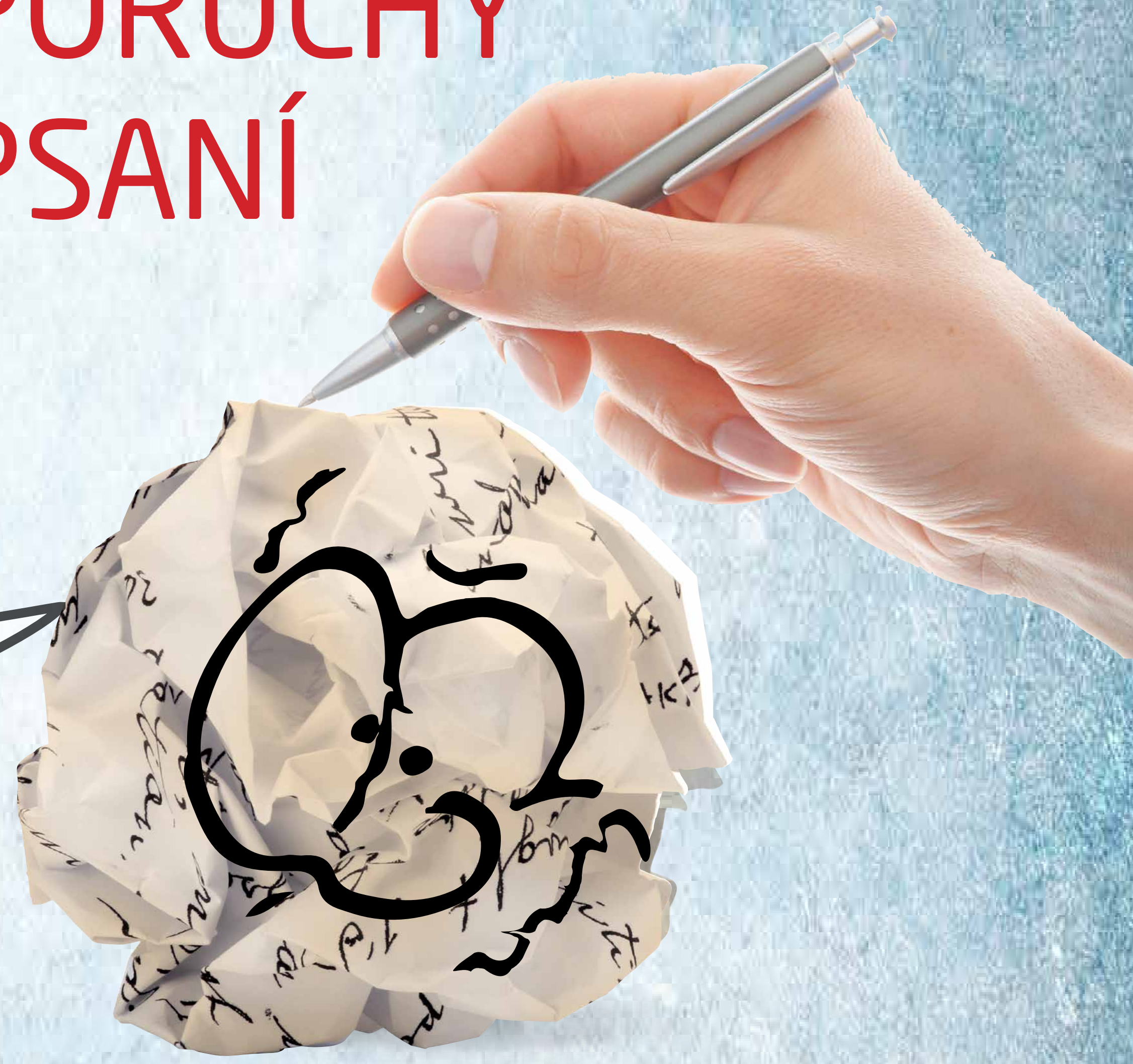
Jsou čtvrtým hlavním příznakem nastupujícím až v pozdějších fázích nemoci. Nejistá chůze, neschopnost se rozejít, přešlapování na místě. To vše může vést k pádům.



PORUCHY PSANÍ

Potřeboval jsem si vybrat peníze v hotovosti z banky. Nedali mi je, protože se můj podpis velmi lišil od podpisového vzoru.

Je charakterizovaná postupným zmenšováním písmen, nápadným zhoršením čitelnosti rukopisu a také zhušťováním textu.



PORUCHY ŘEČI

Při soudním stání přede mnou řekli: „Pan inženýr není dementní, on jen nemůže mluvit“. To bylo moje představení ostatním účastníkům řízení.

Souvisí se ztuhlostí svalů hrtanu a dýchacích svalů. Velkou roli hrají také ztuhlé obličejové svaly. Nemocný má potíže vyslovit větu. V pokročilých stádiích nemocný mluví pomalu, tiše a nesrozumitelně. Nesrozumitelnost mluveného projevu může vést k vážným vztahovým a sociálním komplikacím.



POD ZÁŠTITOU 1. MÍSTOPŘEDSEDKYNĚ POSLANECKÉ SNĚMOVNY PČR JAROSLAVY JERMANOVÉ.

Kampaň je projektem:

PARKINSON-HELP o. s.

PARKINSON
SLOVÁCKO o. s.

P.P.

Generální partner:

abbvie

Partneři: **edon** **Fontána** **Galerie** **Letňany** **Plzeň** **Silesia** **FORUM** **našich umění pro děti** **vanny** **DESIGN** **epd** **U2S** **KLASIKY** **DOVÁNÍ A SPOLNÁ** **KDS** **florence**

Zvláštní poděkování: Neurologické klinice 1. LF UK a VFN v Praze

www.parkinson-help.cz

BOLEST



Nemůžu už chodit hrát tenis, nejde to. Bolest ramenního kloubu je tak ukrutná, že neuzvednu ani raketu. Ubyla mi další činnost, sportem jsem se dlouho živil.

Je smyslový vjem, který je u každého velmi subjektivní.

Bolest se může projevit převážně na končetinách jako trnutí a mravenčení. Svalové křeče zejména u dolních končetin mohou být časté a mohou být provázeny značnými bolestmi.

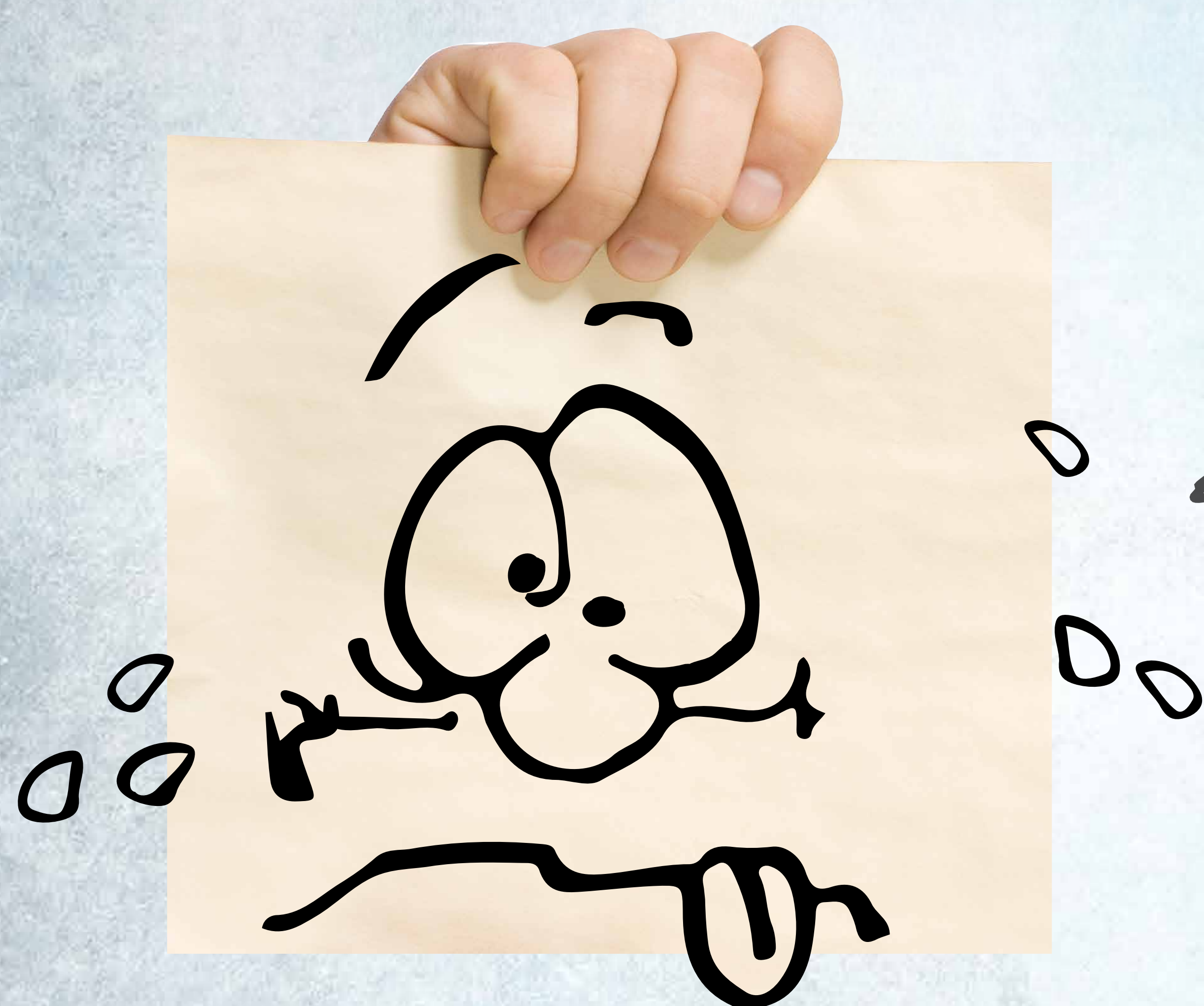
Velmi málo spím. Usnu sice brzy, i kolem 22 hodiny, ale probudím se přibližně v jednu, maximálně ve dvě a už neusnu.

SPÁNEK



Trpí jimi až 75 % nemocných Parkinsonovou chorobou a jsou jedním z faktorů, které přispívají ke zhoršené kvalitě života. Nespavost souvisí s pohybovými potížemi, ranními křečemi, depresemi, úzkostmi, poruchami chování ve spánku.

POCENÍ



Teplé počasí je pro mne obtížné. Stále se potím. Z vlasů mi kape pot, než dojdu pár metrů na zastávku autobusu.

Tyto poruchy stejně jako poruchy střevní, močového měchýře a poruchy regulace krevního tlaku vycházejí z postižení části nervové soustavy, která řídí tyto automatické funkce.

POD ZÁŠTITOU 1. MÍSTOPŘEDSEDKYNĚ POSLANECKÉ SNĚMOVNY PČR JAROSLAVY JERMANOVÉ.

Kampaň je projektem:

PARKINSON-HELP o. s.

PARKINSON SLOVÁCKO o. s.



Generální partner:

abbvie

Partneři: **edon** **Fontána** **Galerie** **Letňany** **Plzeň** **Silesia** **FORUM LIBREČ** **nadace umění pro děti** **vanny DESIGN** **epd** **U2S** **KLUBOKA** **DOVÁNÍ A SPOLNÍ** **KDS** **florence**

Zvláštní poděkování: Neurologické kliniky 1. LF UK a VFN v Praze

www.parkinson-help.cz

ŠOURAVÁ A CUPITAVÁ CHŮZE



Včera jsem začal cupítat na návštěvě u našich přátel. Abych nespadl, zachytil jsem se jejich skleněné vitríny, která spadla a rozbila se.

Je typickým projevem Parkinsonovy nemoci. Kroky jsou krátké, chůze vypadá, že dobíháme své „těžiště“. Chůze je šouravá, vrchní polovina těla je rychlejší než nohy, které neposlouchají.

ZÁCPA

V domově seniorů mne posílali na vyšetření, nic se nenašlo. Až pak byli upozorněni na to, že zácpa může být projevem nemoci.

Častý příznak, který může být ovlivněn Parkinsonovou nemocí nebo některými léky - antiparkinsoniky, které mohou tento problém způsobovat.



SLINĚNÍ



Lidi ve společnosti se mne strani až štítí. Mívám koutky úst plné slin.

Slinění je výsledkem poruchy polykání slin, nikoli jejich zvýšené tvorby.

POD ZÁŠTITOU 1. MÍSTOPŘEDSEDKYNĚ POSLANECKÉ SNĚMOVNY PČR JAROSLAVY JERMANOVÉ.

Kampaň je projektem: **PARKINSON-HELP o. s.**

PARKINSON SLOVÁCKO o. s.



Generální partner:

abbvie

Partneři: **edon** **Fontána** **Galerie** **Letňany** **Plzeň** **Silesia** **FORUM LIBREČ** **nadace umění pro děti** **yanny DESIGN** **epd** **U2S** **KLASKA** **DOVÁNÍ A SPOLNÍ** **KDS** **florence**

Zvláštní poděkování: Neurologické klinice 1. LF UK a VFN v Praze

www.parkinson-help.cz

ZHORŠENÝ ČICH A CHUŤ



Nemám vůbec čich. Manželovi jsem vybírala voňavku k narozeninám. Vyzkoušela jsem pár flakónů..., všechno bylo stejné, bez vůně. Z překvapení sešlo.

V současné době se identifikují jako velmi rané projevy Parkinsonovy nemoci. Způsobuje je poškození nervových buněk v části mozku, které kontrolují čich.

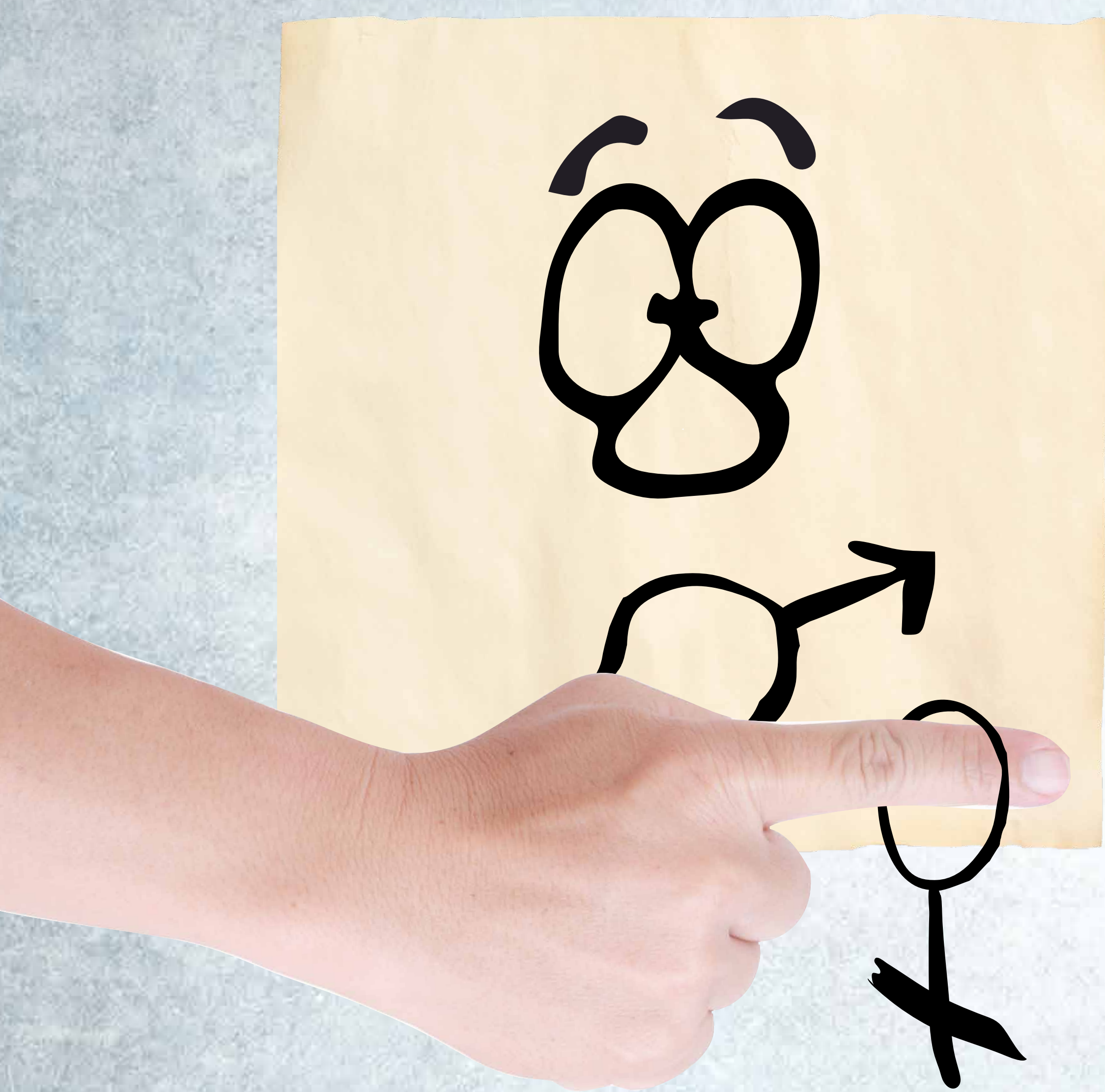
Abych neutrácela, nenosím s sebou peníze, ani platební kartu. Ale co, když mi prodavačka nabídne věci schovat?

Kompulzivní nakupování je porucha chování, pro kterou je typické přemíra nakupování čehokoliv. Nemocní ztrácí soudnost, co je třeba a co si mohou dovolit koupit. Tato porucha může být nebezpečná pro rodinný rozpočet. Je způsobena vedlejším účinkem léků.

KOMPULZIVNÍ NAKUPOVÁNÍ



SEXUÁLNÍ PORUCHY



Začal se mi měnit život, má žena je nešťastná, chybí jí naše společné noci.

Léky na Parkinsonovu chorobu mohou způsobit snížení, ale i zvýšení pohlavního pudu. Oba extrémů mají vliv na osobní život.

POD ZÁŠTITOU 1. MÍSTOPŘEDSEDKYNĚ POSLANECKÉ SNĚMOVNY PČR JAROSLAVY JERMANOVÉ.

Kampaň je projektem: **PARKINSON-HELP o. s.**

PARKINSON SLOVÁCKO o. s.



Generální partner:

abbvie

Partneři: **edon** **Fontána** **Galerie** **Letňany** **Plzeň** **Silesia** **FORUM LIBEREC** **naše úsměv pro zdraví** **vanny DESIGN** **epd** **U2S** **KLUBOKA** **DOVÁNÍ A SPOLNÍ** **KDS** **florence**

Zvláštní poděkování: Neurologické klinice 1. LF UK a VFN v Praze

www.parkinson-help.cz